

# LE PARCOURS D'INTÉGRATION RÉPUBLICAINE

DES ÉTRANGERS ORIGINAIRES DE PAYS TIERS  
À L'UNION EUROPÉENNE

AVANT D'ARRIVER EN FRANCE  
OÙ JE SOUHAITE M'INSTALLER DURABLEMENT  
JE PRÉPARE MON PARCOURS D'INTÉGRATION RÉPUBLICAINE  
EN LISANT LE LIVRET D'INFORMATION « VENIR VIVRE EN FRANCE »  
[www.immigration.interieur.gouv.fr/Accueil-et-accompagnement](http://www.immigration.interieur.gouv.fr/Accueil-et-accompagnement)

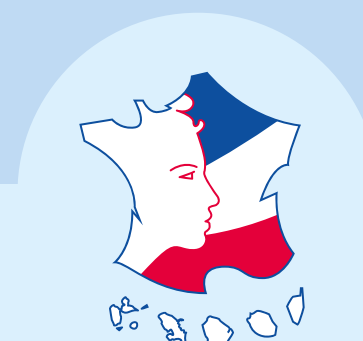


## À L'ARRIVÉE EN FRANCE JE M'ENGAGE DANS UN PARCOURS D'INTÉGRATION RÉPUBLICAINE

JE VAIS AU RENDEZ-VOUS FIXÉ PAR L'OFII\*

- > J'AI UN **ENTRETIEN PERSONNALISÉ**
- > JE SIGNE UN **CONTRAT D'INTÉGRATION RÉPUBLICAINE (CIR)**

\*OFFICE FRANÇAIS DE L'IMMIGRATION ET DE L'INTÉGRATION



## JE BÉNÉFICIE DE :



UNE **FORMATION CIVIQUE**  
OBLIGATOIRE DE 4 JOURS  
LES PRINCIPES, VALEURS  
ET INSTITUTIONS DE  
LA RÉPUBLIQUE FRANÇAISE  
LE FONCTIONNEMENT  
DE LA SOCIÉTÉ FRANÇAISE



UNE **ORIENTATION  
PERSONNALISÉE**  
VERS LES SERVICES  
DE PROXIMITÉ EN FONCTION  
DE MES BESOINS



UNE **FORMATION  
LINGUISTIQUE**  
DE 100 À 600 HEURES,  
DE NIVEAU A1, SI BESOIN



UNE **ORIENTATION  
VERS LE SERVICE PUBLIC  
DE L'EMPLOI**  
POUR UN PARCOURS  
D'ACCOMPAGNEMENT  
VERS L'EMPLOI

UN **ENTRETIEN DE FIN DE CONTRAT D'INTÉGRATION REPUBLICAINE (CIR)**  
BILAN DES FORMATIONS RÉALISÉES ET CONSEILS PERSONNALISÉS

APRÈS 1 AN DE SÉJOUR ET LE RESPECT  
DU CONTRAT, JE PEUX DEMANDER  
MA **CARTE DE SÉJOUR PLURIANNUELLE**



## APRÈS LE CONTRAT, JE POURSUIS MON PARCOURS SI JE LE SOUHAITE

À L'OFII, JE ME FORME POUR  
ATTEINDRE LES NIVEAUX :

A2

POUR DEMANDER  
LA CARTE DE  
RÉSIDENT

B1

POUR DEMANDER  
LA NATIONALITÉ  
FRANÇAISE

À PROXIMITÉ DE CHEZ MOI



JE PEUX BÉNÉFICIER D'AUTRES  
**ACTIONS D'ACCOMPAGNEMENT  
SOCIAL, PROFESSIONNEL,  
LINGUISTIQUE ET DE FORMATION  
COMPLÉMENTAIRE**